

平成 30 年度事業報告書

社会福祉法人 京福会

1. 法人事業活動

30.4/1	経理規程・準職員就業規則・定款の一部変更
30.4/12.13.20.26	合同学習会（寿山荘 ほのぼの園 寿山荘那須 安暮里にて）
30.4/25	田畑理事長、各施設を訪問
30.5/8	監事監査 理事の職務の執行状況について
30.5/14	法人安全衛生委員会開催
30.5/20	明生会事務担当者 7 名と打ち合わせ
30.5/28	監事監査 計算書類、事業報告及び附属明細書
30.5/28	県高齢対策課へ厨房改修の概要を報告
30.6/1	一般競争入札公告 ケアタウン安暮里空調機改修工事
30.6/8	一般競争入札公告 寿山荘厨房改修工事
30.6/25	京福会・京愛会 平成 30 年度納会
30.6/26	資産変更及び理事長選任登記
30.6/28	一般競争入札実施 ケアタウン安暮里空調機改修工事
30.7/10	一般競争入札実施 寿山荘厨房改修工事
30.4/23	平成 31 年度新卒者採用試験
30.7/27	京福会暑気払い
30.7/28	栃木県社協主催「福祉のお仕事就職フェア夏」参加
30.8/5	明生会事業報告発表会
30.8/9	法人安全衛生委員会開催
30.8/10	学生向け法人見学ツアー（ 4 名参加）
30.8/28	監事監査 理事の職務の執行状況について
30.9/9	一般向け法人見学ツアー（ 5 名参加 ）
30.9/18	平成 31 年度新卒者採用試験
30.9/22	那須塩原市社協主催「ふれあい広場」出店
30.9/25	所轄庁による法人監査
30.11/5.6	産休・育休相談会
30.11/10	「介護の日フェスティバル in けんちょう」に参加
30.11/19	法人安全衛生委員会開催
30.12/7・12/14	京福会忘年会
31.1/17	一般競争入札公告 寿山荘浴室まわり改修工事
31.1/20	明生会新年祝賀会
31.2/18	法人安全衛生委員会開催
31.2/20	一般競争入札実施 寿山荘浴室まわり改修工事
31.2/22	新規採用内定者オリエンテーション
31.2/27	一般競争入札公告 第 2 回寿山荘浴室まわり改修工事
31.3/22	一般競争入札実施 第 2 回寿山荘浴室まわり改修工事

2. 理事会、評議員会、評議員選任・解任委員会の開催状況

30.4/2	理事会：理事長選任の件、常務理事選任の件、評議員選任・解任委員の選任の件、一般競争入札の件、嘱託医の業務委託契約の件、定時評議委員会開催の件
30.5/28	理事会：平成 29 年度事業報告及び決算報告承認の件、センター長の選任の件、役員報酬規程の一部改正の件、定時評議員会議事の追加、一般競争入札の件、社会福祉充実残額結果報告
30.6/25	評議員会：平成 29 年度事業報告及び決算報告承認の件、社会福祉充実残額の算定結果報告、役員報酬規程の一部改正の件
30.11/7	理事会：理事長及び常務理事の職務執行状況の報告、監事監査報告、所轄庁による監査結果について、過去の決議事項の経過報告、平成 30 年度第 1 次補正予算の件、寿山荘浴室改修工事の件
31.3/27	理事会：理事長及び常務理事の職務執行状況の報告、平成 30 年度第 2 次補正予算案承認の件、平成 31 年度事業計画書及び当初予算案承認の件、所轄庁による監査結果について、過去の決議事項の経過報告、経理規程の一部変更について、就業規則、準職員就業規則、安全衛生管理規程、育児休業制度等取扱規則の一部変更について、センター長の選任の件

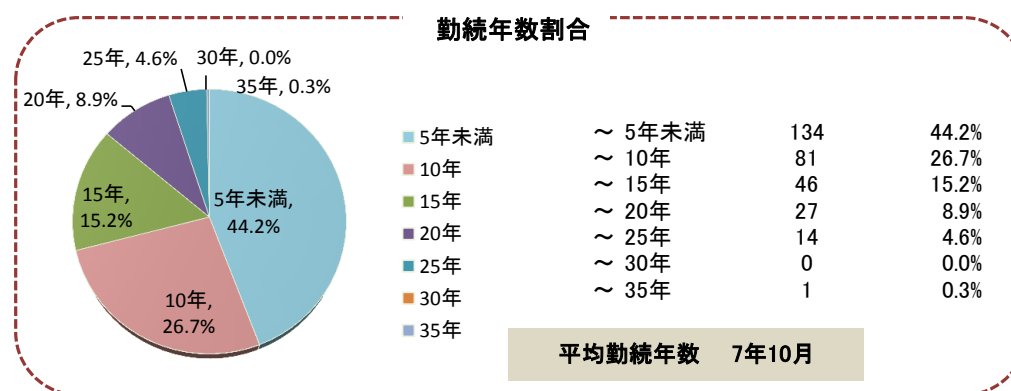
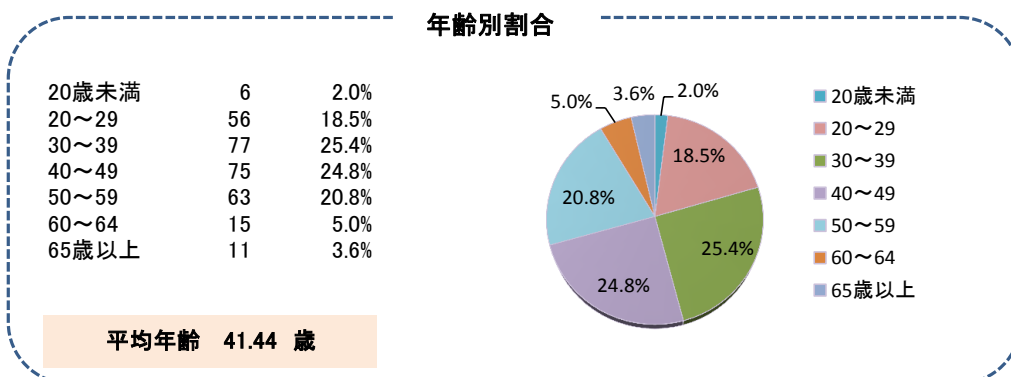
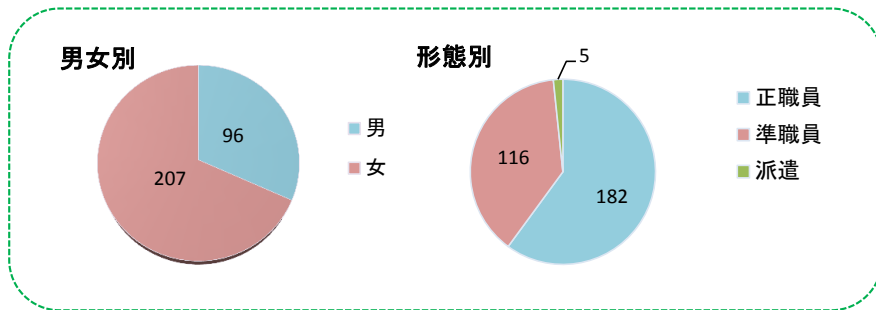
3. 人事管理について

- ・平成 30 年度における職員構成、離職率、障害者雇用、有給休暇取得状況、育児関連処遇、人材育成事業は別紙のとおり。

H31.3.31現在 事業所別職員数

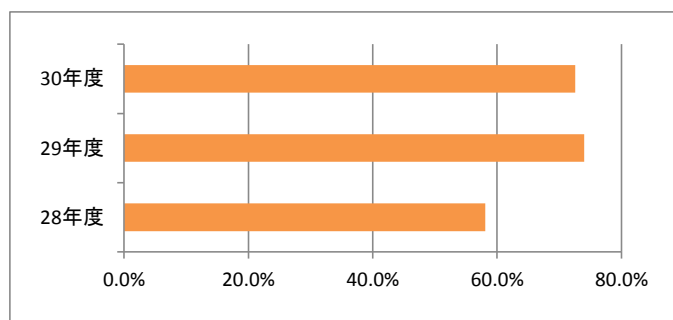
(人)

	正職員	準職員	派遣	男	女	合計
寿山荘	37	21	0	17	41	58
ほのぼの園	33	13	0	15	31	46
ケアハウス福海	13	6	1	8	12	20
安暮里	30	21	4	16	39	55
寿山荘那須	30	13	0	14	29	43
プランサきたま	20	9	0	10	19	29
よろずや	5	16	0	4	17	21
GHほのぼの	5	7	0	5	7	12
みしまの家	9	10	0	7	12	19
合計	182	116	5	96	207	303



★ 30年度有給休暇取得率の算定

28年度	58.10%
29年度	74.00%
30年度	72.60%



平均取得日数 11 日

★ 30年度離職率(定着率)の測定

施設名	退職者数	30.3.31職員数	入職者数※	離職率(定着率)	
寿山荘	2	67	4	2.82%	(97.19%) ↓
ほのぼの園	7	48	3	13.72%	(86.28%) ↑
ケアハウス福海	2	20	2	9.09%	(90.91%) ↓
安暮里	4	31	15	8.69%	(91.31%) ↓
GH安暮里	4	11	4	26.67%	(73.33%) ↓
寿山荘那須	2	40	6	4.35%	(96.65%) ↓
プランサきたま	2	26	5	6.45%	(93.55%) ↑
よろずや	0	21	1	0.00%	(100.0%) ↓
GHほのぼの	1	11	2	7.69%	(92.31%) ↓
みしまの家	1	17	3	5.00%	(95.00%) ↓
合計	25	292	45	7.42%	(92.58%) ↓

離職率=(当該年度の退職者数)÷(3/31の職員数+4/1~3/31の入職者数)
 ※異動職員は入職に含めるが退職者数には含めない

★ 30年度障害者雇用の実績 (年間延人数)

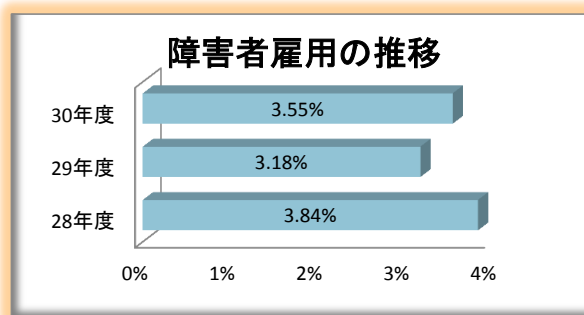
	常用労働者	短時間労働者	労働者総数	うち障害者	雇用率
法人全体計	3,218	193	3,314.5	117.5	3.55%

- * 労働者総数とは常用労働者と短時間労働者(0.5人として換算)の合計で算定の基礎となる人数
- * 障害者数は重度障害者(2人と換算)と重度以外の障害者の合計数
- * 雇用率は労働者総数に対する障害者の割合を%で表示。法定雇用率はH30年度から**2.2%**(除外率なし)
- * 31年3月31日の雇用障害者実人数 9人

★ 産前産後休暇及び育児休業取得者の実績
14人

★ 育児休業からの復職者の実績
4人

★ 育児休業後の短時間勤務者の実績
4人



★ 法人プログラムによる研修実施状況

新人	4/2~4/4	集合研修	・コミュニケーション研修(外部講師:STORY I 猪俣恭子氏)
	4/6~	各施設	・介護体験研修、認知症研修、接遇マナー、褥瘡・身体拘束・虐待・事故防止について(内部研修)
	5/22	集合研修	・配属先にて7日間の実地研修
	11/16	集合研修	・入社1カ月後の振り返り ・入社6カ月後の振り返り
中堅	9/3	内部研修	・コミュニケーション研修 ・リスクマネジメント研修(外部講師:ラインアップ 高木大介氏)
	9/28	内部研修	・介護体験(排泄、入浴、食事)研修 ・認知症研修
	11/8	内部研修	・コミュニケーション研修 ・リスクマネジメント研修(外部講師:ラインアップ 高木大介氏)
	11/22	内部研修	・介護体験(排泄、入浴、食事)研修 ・認知症研修
看護職員	9/6	内部研修	・コミュニケーション研修、認知症研修
	10/18	内部研修	・看護職員のための介護体験研修
	11/15	内部研修	・看護職員のための介護体験研修、リスクマネジメント研修(外部講師:ラインアップ 高木大介氏)
事務員	10/5	内部研修	・接遇マナー研修(外部講師:医療福祉人材センター 三本木美智子氏)、職業倫理研修
	11/30	内部研修	・ハラスメント研修、事務員マニュアルレクチャー講義・演習
管理職	6/15	内部研修	・マネジメント研修1回目(外部講師:STORY I 猪俣恭子氏)
	7/20	内部研修	・マネジメント研修2回目(外部講師:STORY I 猪俣恭子氏)
	9/10	内部研修	・マネジメント研修3回目(外部講師:STORY I 猪俣恭子氏)
	10/22	内部研修	・物品購入伺いについて(講師:渡邊常務理事)
	12/10	内部研修	・職員採用面接研修(講師:渡邊常務理事)